

NE

FR

EN

DE

IT

WINDOX

WINDOW IN A BOX

EINE EXTRA DIMENSION FÜR IHRE FASSADE  
UNA DIMENSIONE IN PIÙ ALLA TUA FACCIATA



## VORGEFERTIGTE LÖSUNG

Die derzeitige Bauweise eines traditionellen Erkerfensters erfordert eine genaue Abstimmung zwischen verschiedenen Parteien, kostet viel Zeit und viel Geld.

Durch die budgetfreundliche Fertigelementlösung von WINDOX® -inklusive Tragkonstruktion, Dämmung, Fassadenverkleidung und Fenster - gibt es nur einen Ansprechpartner.

Dies reduziert die Installationszeit und die Gesamtausführungszeit erheblich.

## SOLUZIONE PREFABBRICATA

L'attuale metodo di costruzione di un bovindo tradizionale richiede molte consultazioni tra le diverse parti, richiede molto tempo e molti soldi.

Grazie alla soluzione prefabbricata economica di WINDOX®, che include la struttura portante, l'isolamento e l'inserimento di facciate e finestre, esiste un solo punto di contatto.

Ciò riduce notevolmente il tempo di installazione e il tempo di esecuzione totale.



## EEffG

Alle Konstruktionsknoten sind EEffg-zugelassen. So geht Ästhetik Hand in Hand mit den Energieeffizienz-Regelungen, ohne Verluste.

WINDOX®-Erker verleihen Ihrer Fassade nicht nur eine zusätzliche Dimension, sondern sorgen auch auf energetischer Ebene für mehr Raum.

## APE

Tutti i nodi di costruzione di ogni tipo di finestra hanno la certificazione APE.

Di conseguenza, l'estetica va di pari passo con le norme sul rendimento energetico, senza rischio di penalità.

Le finestre WINDOX® quindi non solo danno una dimensione in più alla tua facciata, ma forniscono anche più spazio a livello energetico.





## ÄSTHETIK

Neben technischen gibt es auch ästhetische Vorteile.

Durch die Materialwahl und die Zusammensetzung der Wände ergibt sich eine minimalistische Profilansicht innen wie außen, so dass eine optimale Sicht und maximaler Lichteinfall realisiert werden.

Zudem sind alle Optionen vollständig hinter der Aluminiumverkleidung integriert, was für ein schlankes Fassadenbild sorgt.

## ESTETICA

Oltre a quelli tecnici, ci sono anche vantaggi estetici.

La scelta dei materiali e la composizione delle pareti si traducono in una vista di profilo minimalista, sia all'interno che all'esterno, in modo da ottenere una visuale ottimale e la massima luce.

Inoltre, tutte le opzioni sono completamente integrate dietro il rivestimento in alluminio, che garantisce un'immagine elegante della facciata.



## GELEGENHEITEN

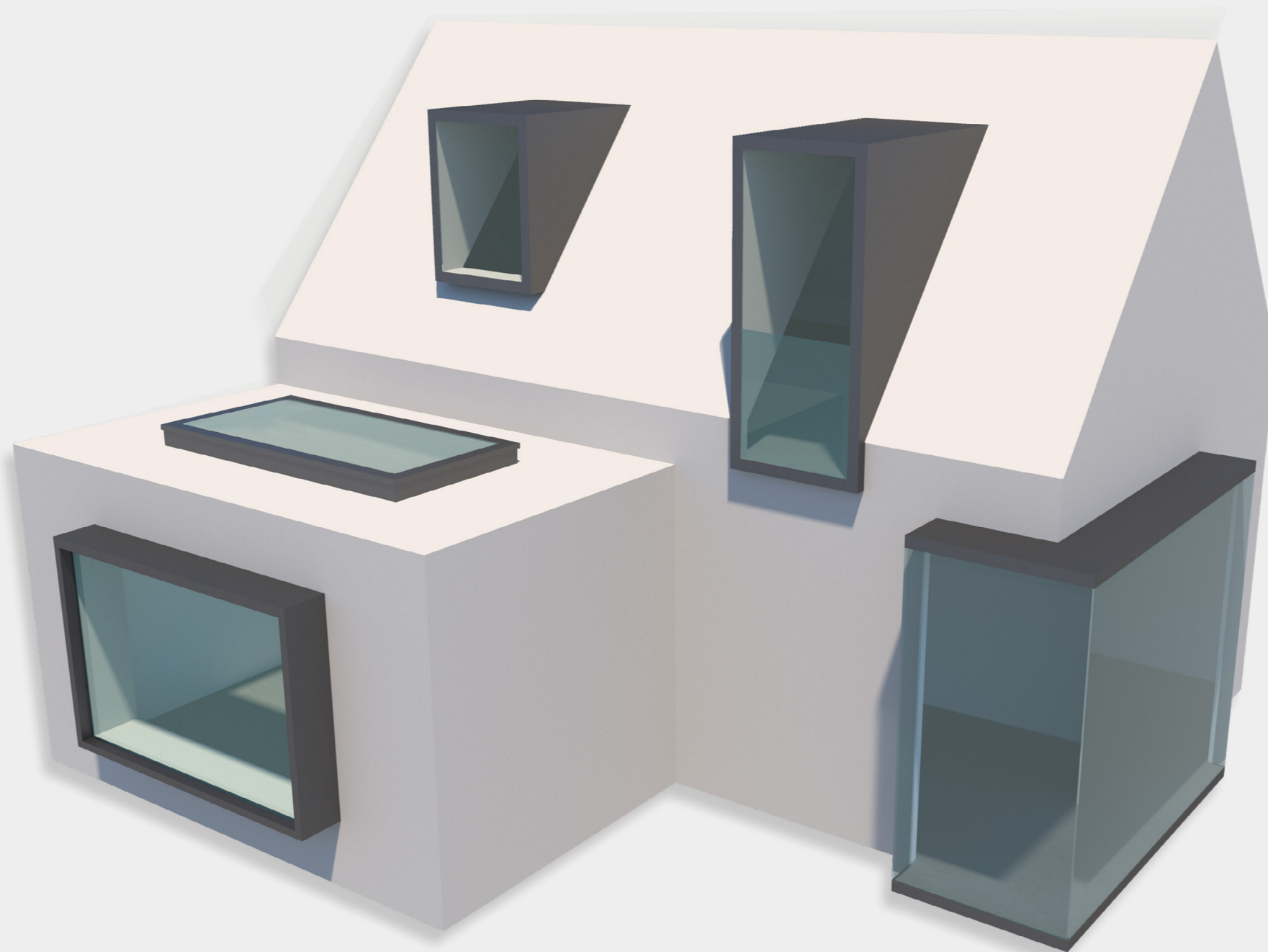
Ein WINDOX® -Fensterkasten kann ohne Stabilitätsverlust bis zu 80 cm von der tragenden Konstruktion überragen und bis zu 18 m<sup>2</sup> groß dimensioniert werden.

Wird es zusätzlich bodengleich montiert, entsteht zusätzlicher Wohnraum, der den finanziellen Wert eines Eigenheims erhöht. Zur Montage in der Fassade sowie im Dach oder einer Kombination aus beidem stehen unterschiedliche Ausführungen zur Verfügung.

## OPPORTUNITÀ

Un cassonetto WINDOX® può essere in aggetto fino a 80 cm dalla struttura portante senza perdita di stabilità e può essere dimensionato fino a 18 m<sup>2</sup>.

Se montato a livello del pavimento, questo crea uno spazio abitativo extra sfruttabile, che aumenta il valore finanziario di una casa. Sono disponibili diverse versioni per il montaggio sia sulla facciata che sul tetto o una combinazione di entrambi.



## TYPEN

- Fest mit struktureller Außenverglasung
- Fest mit Innenverglasung
- Drehkipp Fenster
- Minimal Schiebefenster

## TIPI

- Fisso con vetratura esterna strutturale
- Fissa con vetri interni
- Inserti ad anta&ribalta
- inserti scorrevoli minimali

## OPTIONEN

- Glasgeländer
- Lüftungsgitter
- Sonnenschutz
- Seitliche Verglasung
- Aluminium Laibung

## OPZIONI

- Balaustra
- Griglia di ventilazione
- Protezione solare
- Lato o lati vetrati
- bordo in alluminio extra sui 4 lati





WINDOX

WINDOW IN A BOX

[www.windox.be](http://www.windox.be) ■ [info@windox.be](mailto:info@windox.be) ■ België, Eeklo